

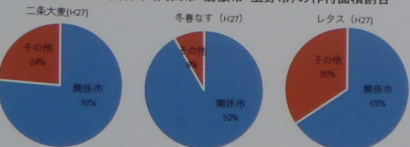
大規模地震発生時の津波に負けないよう児島湾締切堤防の補強をしています

こじま わんしめきりていぼう

◆ 児島湖周辺の農業

- 児島湾の干拓によって造成された平坦な水田地で、児島湾締切堤防により淡水化された児島湖を主水源とした営農が行われています。
- 地区内では、水稻を中心として二条大麦のほか、施設なす、たまねぎ、レタス、れんこんといった多様な高収益作物の栽培が展開され、市場からも評価の高い岡山ブランド「備南の千両なす」などは、本地区が主産地として形成されています。

岡山県に占める関係市(岡山市・倉敷市・玉野市)の作付面積割合



締切堤防背後地に広がる児島湖と干拓地

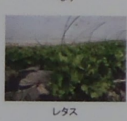
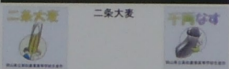
◆ 児島湾締切堤防の役割

児島湾締切堤防は地域の農業や生活を支える役割を担っています。

- ・干拓地の農業用水を確保し、地域の農業を支えています。
- ・高潮・湛水被害を防止し、地域を護る施設です。
- ・児島湖を横断するライフラインとなっています。

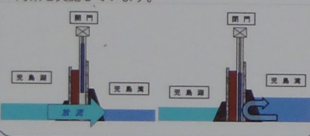
○ 農業用水の確保

- ・児島湖に農業用水を貯留しています。



○ 防災施設としての役割

- ・児島湖・干拓地への高潮の浸入を防止しています。
- ・豪雨による干拓地の湛水被害を防止するため、台風襲来前等に事前に水位を低下させるなどの排水対策を実施しています。



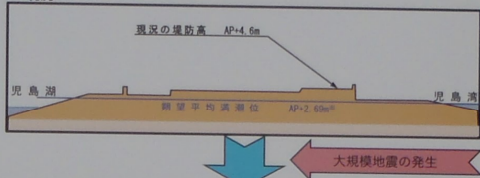
○ ライフラインの役割

- ・道路の交通量は約18,000台/日で、電力・NTT・水道・CATVも設置されています。

◆ 事業の必要性

- 本地域は、「南海トラフ地震防災対策推進地域」の指定地域内に位置し、大規模地震発生時には、児島湾締切堤防が損壊し、津波が児島湖へ流入することによる農業用水源及び排水機能の喪失や背後地の広域的な災害が想定されます。

○ 現況



○ 大規模地震発生



- 南海トラフ地震における最大震度は6強(内閣府)
- 「南海トラフ地震防災対策推進地域」に指定

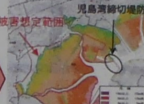
○ 大規模地震発生後

締切堤防が沈下、排水樋門も損壊し、津波が流入、農業用水源及び排水機能の喪失



広域的な災害のおそれ

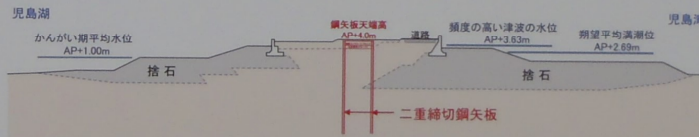
津波による浸水



■ 南海トラフ地震による津波被害想定図(岡山県)

◆ 堤防部の耐震化工事

【耐震対策工説明図】



農林水産省 中国四国農政局
岡山南土地改良建設事業所
ホームページ <http://www.maff.go.jp/chuuh/Aj/kayamam/index.html>

児島湖流域エコウェブ
KOJIMA Lake Valley Eco-Web

