

ここで検索



夕目の広場

朝目の広場

着衣設置場所



50 フィート
10 m

大規模地震発生時の津波に負けないよう児島湾締切堤防の補強をしています -排水樋門の耐震補強により、地震発生時の損傷を防止し、排水機能を守ります-

● 児島湖周辺の農業

- 児島湾の干拓によって造成された平坦な水田地帯で、児島湾締切堤防により淡水化された児島湖を主水源とした農業が行われています。
- 地区内では、水稲を中心として二条大麦のほか、施設なす、たまねぎ、レタス、れんこんといった多様な高収益作物の栽培が展開され、市場からも評価の高い岡山ブランド「備南の干干なす」などは、本地区が主産地として形成されています。



● 排水樋門の役割

- 防災施設としての役割
 - ・ 完成後、干拓地への塩水の浸入を防止しています。
 - ・ 備南による干拓地の排水対策を防止するため、台風襲来時等に事前に水櫃を低下させるなどの治水対策を実施しています。

- ライフラインの役割
 - ・ 道路の交通量は約 18,000 台 / 日で、電力・NTT・水道・CATV も設置されています。



○ 本地区は、「南海トラフ地震防災対策推進地域」の指定地域内に位置し、大規模地震発生時には、締切堤防が液状化・沈下、排水樋門も破壊し津波が児島湖へ流入することによる農業用水源及び排水機能の喪失や背後地の広域的な災害が想定されます。

対策なし

地震により樋門が破損し、ゲート操作ができなくなる。この結果・・・



対策あり

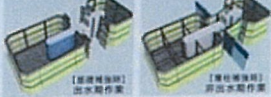
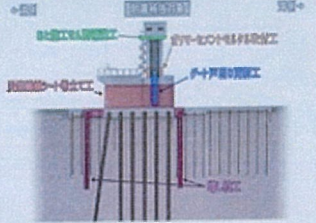
樋門を補強し、地震時でもゲート操作の機能を確保



安全時水位差	
↑	3.3m
↓	2.1m

ハザードマップ
岡山県高梁市
高梁市高梁地区
高梁市高梁地区

● 排水機能喪失を未然に防止する排水樋門の耐震補強



農林水産省 中国四国農政局
岡山南土地改良建設事業所
児島湖流域エコウェブ
KOJIMA Lake Valley Eco-Web
大成建設・大本組JV